

VALVES

Η ΒΑΝΑ ΔΕΝ ΚΛΕΙΝΕΙ

ελάχιστη πίεση για να κλείσει η βάνα 0,7bar

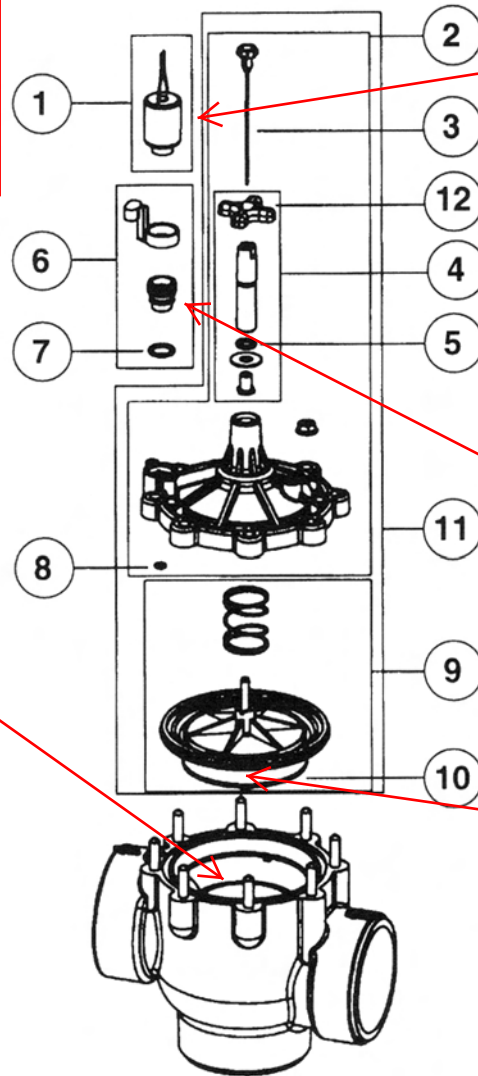
100

MODEL NUMBER

- 100P1
- 100P1.5
- 100P2
- 100P3

1-Με την βάνα ανοικτή σφίξτε το flow control μέχρι να αισθανθείτε την ροή και ξεσφίξτε μισή στροφή.

5-Ελενξτε το σώμα της βάνας για σπάσιμο ή ρωγμή στο κυλινδρικό μέρος που εδράζει το λάστιχο στεγανοποίησης του διαφράγματος.



2-Ο πύρος του πηνίου πρέπει να κινείται ελεύθερα. Μπορεί να είναι τραβηγμένος μέσα γιατί έχει κολλήσει από άλατα ή γιατί δέχεται εντολή από τον προγραμματιστή.

3-Βγάλε τον αντάπτορα και έλεγξε ότι είναι καθαρός. Ο αντάπτορας πρέπει να σφίγγει πριν τερματίσει το μαύρο λεβιεδάκι.

4-Έλεγχος για τρύπα ή σκίσιμο του διαφράγματος. Το λάστιχο στεγανοποίησης στο κάτω μέρος πρέπει να είναι λείο και το φίλτρο (στις βάνες 2 & 3) καθαρό

		100P1	100P1.5	100P2	100P3
REF.#	DESCRIPTION	PART NO.	PART NO.	PART NO.	PART NO.
1	Solenoid Assembly, 24 VAC, 60 Hz	R811-24VACG	R811-24VACG	R811-24VACG	R811-24VACG
1	Solenoid Assembly, 24 VAC, 50 Hz	588403	588403	588403	588403
2	Bonnet Assembly	R933601	R933601	R934601	R934601
3	Metering Rod Assembly	R-1552	R-1552	R-1552	R-1552
4	Stem Assembly	R2862-1	R2862-1	R-1032	R-1032
5	O-Ring	R688701	R688701	R688701	R688701
6	Manual Bleed Assembly	R606902	R606902	R606902	R606902
7	O-Ring	R1631	R1631	R1631	R1631
8	O-Ring	R1054	R1054	R1054	R1054
9	Diaphragm Assembly	R933501	R934201	R934501	R935001
10	Seat Seal	-----	-----	R1058	R1059
11	Retrofit Kit	R936001	R936101	R936201	R936301
12	Handle	R856101	R856101	R856101	R856101
	Repair Kit (Includes Ref.# 3, 7, 8 & 9)	R100P1	R100P1.5	R100P2	R100P3

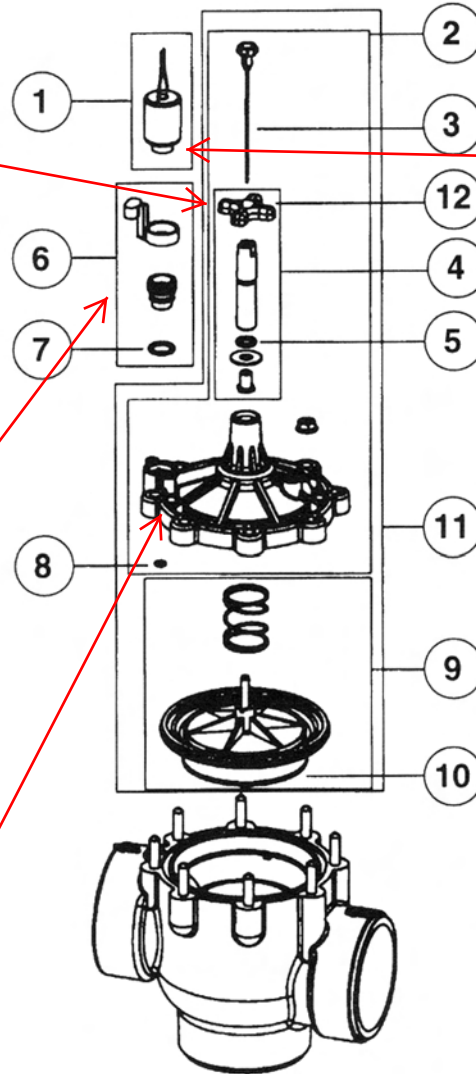
1-Ανοίξτε τέρμα το flow control. *Μετά την επίλυση του προβλήματος, με την βάνα ανοικτή σφίξτε το flow control μέχρι να αισθανθείτε την ροή και ξεσφίξτε μισή στροφή.

- 100P2
- 100P3

3-Βγάλε τον αντάπτορα και έλεγξε ότι είναι καθαρός. Ξεβιδώστε την βελόνα (3) και ελέγξτε ότι η κεντρική τρύπα κάτω από το πηνίο είναι ανοικτή. Η βελόνα πρέπει να περνά τουλάχιστον 3cm μέσα στην τρύπα.

4-Ελέγξτε ότι η τρύπα στο εσωτερικό του καπακιού στο σημείο που δείχνει το βέλος είναι καθαρή

CENTURY PLUS
ELECTRIC
ROBE/ANGLE



2-Αφού έχει ενεργοποιηθεί η στάση από τον προγραμματιστή ο πύρος του πηνίου πρέπει να είναι τραβηγμένος. Σε περίπτωση που ο πύρος κινείται ελεύθερα ελέγξτε το πηνίο, το καλώδιο και τον προγραμματιστή.

		100P1	100P1.5	100P2	100P3
REF.#	DESCRIPTION	PART NO.	PART NO.	PART NO.	PART NO.
1	Solenoid Assembly, 24 VAC, 60 Hz	R811-24VACG	R811-24VACG	R811-24VACG	R811-24VACG
1	Solenoid Assembly, 24 VAC, 50 Hz	588403	588403	588403	588403
2	Bonnet Assembly	R933601	R933601	R934601	R934601
3	Metering Rod Assembly	R-1552	R-1552	R-1552	R-1552
4	Stem Assembly	R2862-1	R2862-1	R-1032	R-1032
5	O-Ring	R688701	R688701	R688701	R688701
6	Manual Bleed Assembly	R606902	R606902	R606902	R606902
7	O-Ring	R1631	R1631	R1631	R1631
8	O-Ring	R1054	R1054	R1054	R1054
9	Diaphragm Assembly	R933501	R934201	R934501	R935001
10	Seat Seal	-----	-----	R1058	R1059
11	Retrofit Kit	R936001	R936101	R936201	R936301
12	Handle	R856101	R856101	R856101	R856101
	Repair Kit (Includes Ref.# 3, 7, 8 & 9)	R100P1	R100P1.5	R100P2	R100P3